

# VC-A50P IP PTZ Camera

**Lumens**<sup>TM</sup>  
Brilliance by Design

La caméra IP Lumens™ VC-A50P HD à panoramique/inclinaison/zoom (PTZ) est équipée d'un capteur d'image professionnel de 1/2,8 pouces avec une sortie Full HD 1080p à 60 ips. Son alimentation électrique est assurée via Power over Ethernet (PoE), proposant une solution économique et facile. L'objectif à zoom optique 20x supérieur, l'excellente balance des blancs et le mode d'exposition procurent une image claire même avec une faible luminosité ou le contraste extrême de luminosité et d'obscurité dans une salle de conférence.

La VC-A50P dispose de plusieurs interfaces telles qu'Ethernet, HDMI et 3G-SDI. Elle prend en charge la diffusion en direct avec le format MJPEG, H.264 / SVC. En outre, sa faible latence est inférieure à 120 ms. Ces caractéristiques permettent non seulement des sorties d'images simultanées, mais elles procurent également la meilleure qualité d'image possible et garantissent la compatibilité avec tous les équipements vidéo. La caméra couvre un large angle de prise de vue et permet d'obtenir un positionnement à haute vitesse, silencieux et précis avec des opérations PTZ fluides. La VC-A50P est adaptée à l'enregistrement de lecture, aux vidéoconférences et à la diffusion en direct.

**SRT** | SECURE  
RELIABLE  
TRANSPORT



1080p  
60fps

20X  
Optical  
zoom

POE+

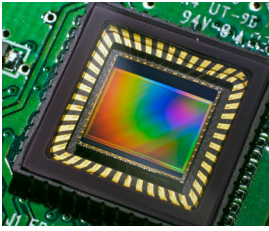
HDMI

3G  
SDI

## Caractéristiques clés

- Format de sortie de signal Full HD 1080p avec 60 ips
- Prend en charge la diffusion en direct (MJPEG, H.264 prise en charge de SVC)
- Prise en charge de POE (Power Over Ethernet)
- Prend en charge le protocole ONVIF
- Prend en charge la compatibilité NDI|HX
- Prend en charge le protocole SRT (Secure Reliable Transport) qui optimise la performance streaming
- Faible latence Ethernet ( < 120 ms)
- Sorties d'images Ethernet, HDMI et 3G-SDI synchrones
- Entrée audio prenant en charge l'encodage AAC avec une fréquence d'échantillonnage de 44,1/48 K
- Logiciel gratuit Lumens VMS pour contrôler les caméras à distance

## Plus de détails



### Qualité d'image

La VC-A50P est équipée d'un capteur d'image professionnel de 1/2,8 pouces avec une résolution de sortie Full HD 1080p. Le capteur procure une reproduction des couleurs élevée, des signaux de haute définition et une qualité d'image cristalline.



### Installation facile

Alimentation électrique grâce à PoE+ (Power over Ethernet) sans alimentation électrique supplémentaire ni câbles, permettant une installation économique et simple. installation.



### Large gamme d'action Pan/Tilt/Zoom

La VC-50P possède un large angle de vue (angle panoramique de -170° à +170°, angle d'inclinaison de -30° à +90°) et de mouvements de positionnement silencieux, rapides et précis



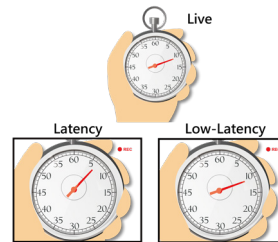
### Plusieurs formats d'interface de signal

La VC-A50P peut basculer les formats de sortie vidéo vers la Full HD pour la compatibilité avec différents dispositifs d'affichage.



### Entrée audio

La VC-A50P prend en charge l'entrée audio stéréo et la transmission à encodage AAC via Internet, SDI et HDMI pour étendre la distance du périphérique audio. Grâce à cette transmission, la qualité du son est améliorée et les coûts d'installation sont réduits.



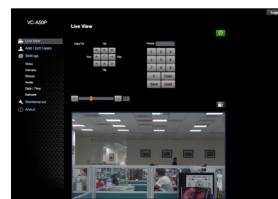
### Faible latence

La VC-A50P prend en charge la faible latence et le temps de réponse rapide, inférieur à 120 ms, permet des délais imperceptibles pour l'être humain entre l'image en direct et sa sortie à l'écran.



### RS-232/422 Remote Control

Les réglages de la caméra et les fonctions de contrôle PTZ peuvent s'effectuer à distance depuis n'importe quel emplacement et à des vitesses de communication élevées via l'interface RS-232/422.



### Gestion à distance pour le contrôle IP

La plateforme web intégrée permet d'utiliser un navigateur web pour voir et contrôler à distance la caméra, avec un ordinateur ou un appareil mobile. La vidéo en IP peut être partagé sur 5 terminaux.



### Logiciel de contrôle gratuit

Parfait pour ajuster le pan, tilt, zoom, les positions prédéfinies et les réglages de qualité d'image.



### Prend en charge la compatibilité NDI|HX

La VC-A50P peut être mise à niveau pour prendre la technologie NDI|HX en charge.

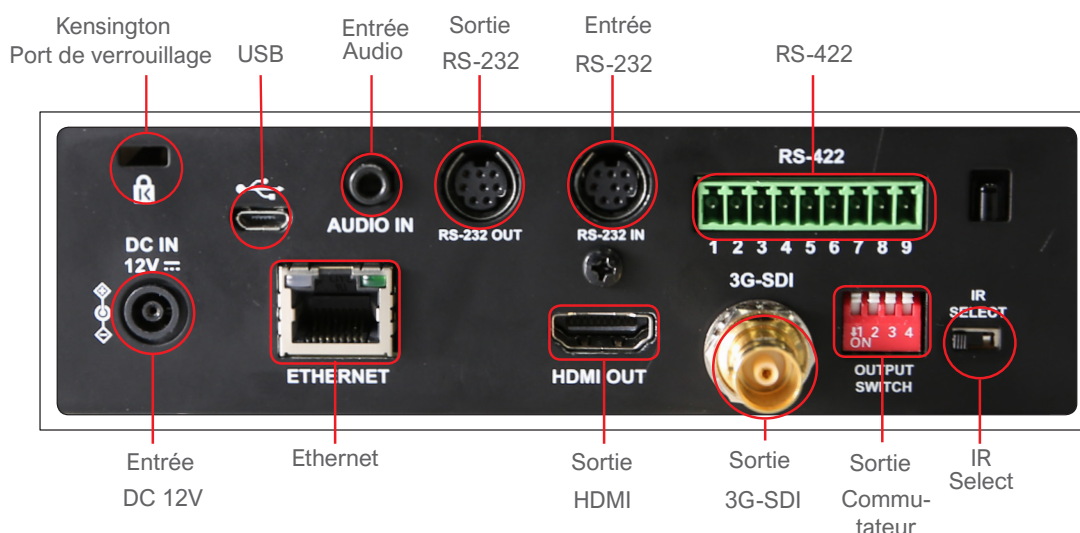
## Format Streaming IP

Stream		CANAL 1		CANAL 2
Paramètres		H.264	MJPEG	H.264/MJPEG
Résolution		1920x1080	1920x1080	D1
		1280x720	1280x720	
Fréquence d'images	60/59.94 Hz	60 / 30 / 15	30 / 15	30 / 15
	50 Hz	50 / 25	25	25
Débit binaire		20000 kbps~64 kbps	2~97	8000 kbps~64 kbps
Transmission audio		AAC/G.711		
PoE+		Oui		

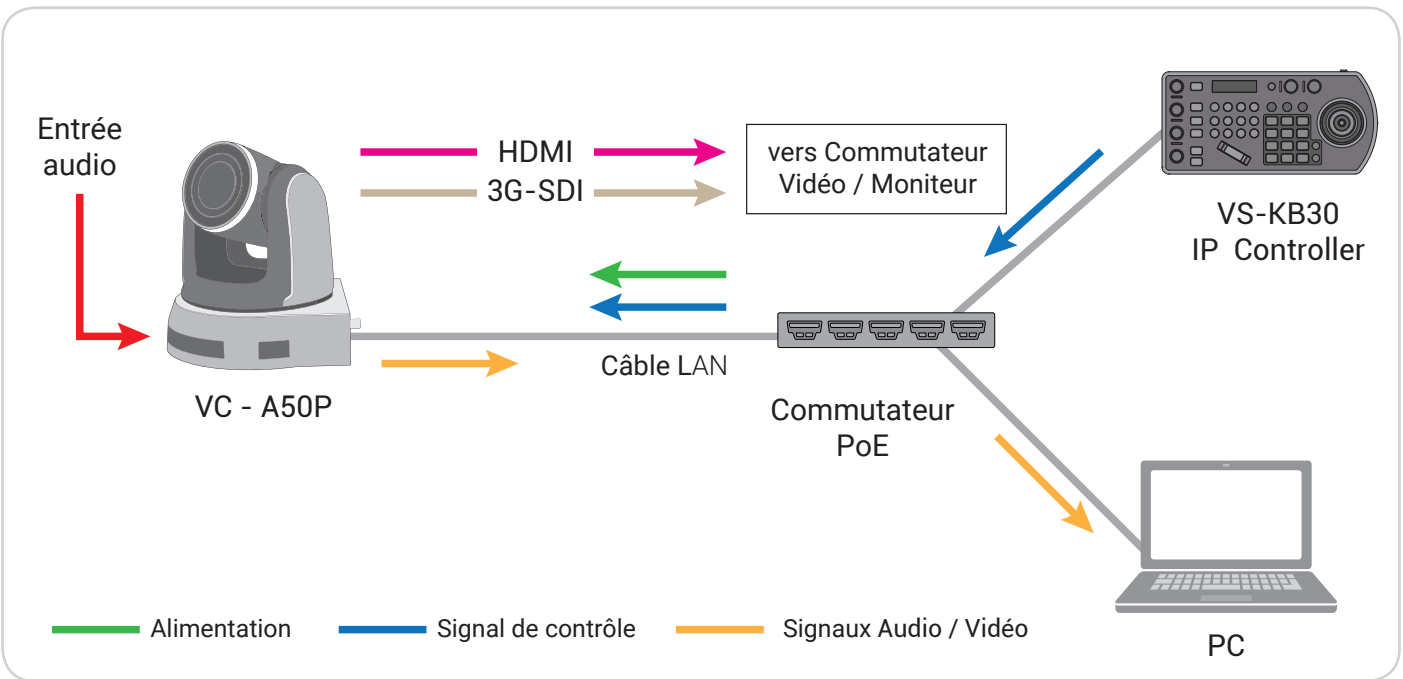
## Caractéristiques du produit

Capteur	1/2.8" 2MP CMOS	Compression vidéo	MJPEG, H.264 / SVC
Sortie vidéo	1080p 60 / 59.94 / 50 ips, 1080i 60 / 59.94 / 50 ips, 1080p 30 / 29.97 / 25 ips, 720p 60 / 59.94 / 50 ips,	3D NR	Yes
Zoom optique	20x	Angle de vue horizontal	63°
Angle panoramique	-170° ~ +170°	Ouverture	F1.6 ~ F3.5
Angle d'inclinaison	-30° ~ +90°	Illumination min.	1.0 lux (F1.6, 50IRE, 30ips)
Positions prédéfinies	128	Distance minimum d'objets	1.2m
Interface de sortie vidéo (HD)	3G-SDI, HDMI, Ethernet	Contrôle de gain	Auto, manuel
Flux vidéo	RTSP / RTMP	Balance des blancs	Auto, indoor, outdoor, one-push, manuel
PoE	PoE+ (IEEE802.3at)	Contrôle de l'exposi.	Auto, manuel
Interface de contrôle caméra	RS-232 / RS-422 / Ethernet	Mise au point	Auto, manuel
Protocole de contrôle caméra	VISCA / PELCO D / ONVIF	Inversion d'image	Oui
Ratio vidéo S/N	> 50dB	Entrée audio	Line In / MIC In
Vitesse d'obturateur	1/1 ~ 1/10,000 sec	Sortie audio	Ethernet, SDI and HDMI
Distance focale	f = 4.7 ~ 94 mm	Alimentation	Allumé : 16W En En veille : 12W
		Poids	2 kg (4.4 lbs)
		Dimensions (L x l x H)	174 x 186 x 187mm (6.9" x 7.3" x 7.3")

## I/O CONNEXIONS



## Connexion à une caméra



## Connexion multi caméras

