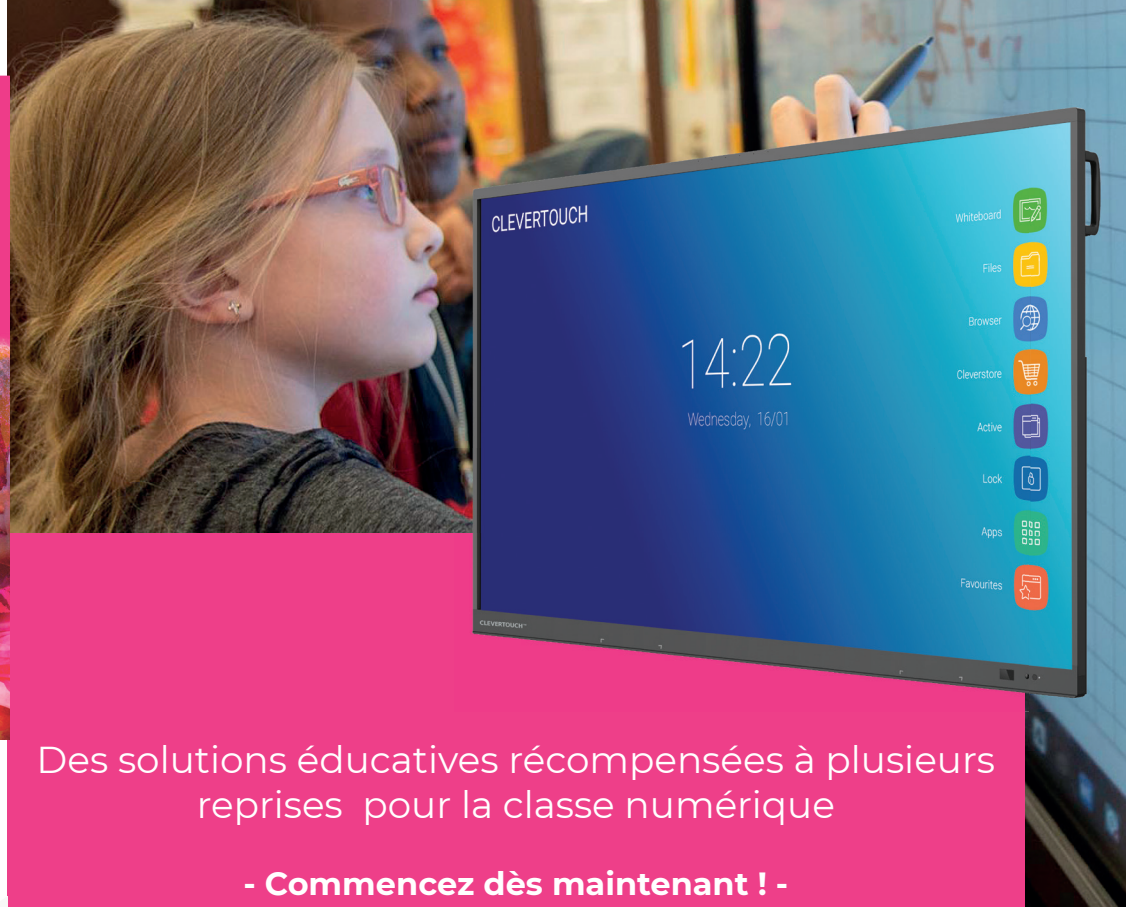


Conçue spécifiquement pour répondre aux besoins des classes numériques et conventionnelles, la série Clevertouch IMPACT™ est plus qu'un simple écran tactile interactif : elle offre une expérience véritablement intuitive et une collaboration intensive.

Bourré de fonctionnalités pour soutenir l'enseignement et l'apprentissage, Clevertouch IMPACT™ fournit la solution nécessaire pour ajouter de la valeur aux leçons et libérer les enseignants des contraintes de la technologie traditionnelle restrictive.



Scannez le code pour plus de conseils et d'astuces



Des solutions éducatives récompensées à plusieurs reprises pour la classe numérique

- Commencez dès maintenant ! -
Comment IMPACT™ fonctionne pour votre école



#clevertouch
clevertouch.com
infobelux@clevertouch.com

© 2019 Clevertouch. All rights reserved. Sahara Presentations Systems PLC. is the owner of a number of trademarks in several jurisdictions across the world including but not limited to Clevertouch, the Clevertouch logo, UX Pro, IMPACT™, IMPACT™ Plus, LUX, Lynx, CleverMessage, Cleverstore and Clevershare. All third-party trademarks (including logos and icons) referenced by Clevertouch remain the property of their respective owners. Unless specifically identified as such, Clevertouch's use of third-party trademarks does not indicate any relationship, sponsorship, or endorsement between Clevertouch and the owners of these trademarks. Applicable Terms and Conditions for warranty and support available at clevertouch.com/about/warranty. All weights and dimensions are approximate. Product specifications are subject to change without notice. Clevertouch.com.



Gagnez du temps dans la planification des cours grâce à un logiciel cloud gratuit



Envoyer des messages, des alertes et des médias à tous vos écrans Clevertouch



Miroir d'écran avec contrôle intégré par l'enseignant



Technologie de haute précision



Apps pour l'apprentissage mixte



Intégration et configuration faciles

Lynx Whiteboard

ACCÉDER AU CLOUD PARTOUT

Créez des leçons en déplacement, à la maison ou dans une salle de classe, simplement sur n'importe quel appareil, à tout moment. Configurez le compte Lynx Cloud pour que les enseignants puissent

Recherche:

- Image
- Vidéo
- Gif

Les détails de l'Account

Accueil

Outils

Aperçu de la page

Outil d'insertion

Recherche dans le navigateur

Navigateur

Détacher

Sauvez

Fenêtre de recherche

Faites glisser les images sur le canvas

Page complète/partielle

Insérer/enregistrer des fichiers à partir de divers lecteurs

Cloud Drives

- Lynx Cloud
- Google Drive
- Dropbox
- OneDrive

Choisissez votre arrière-plan

Outil d'écriture/de dessin

Avant / arrière

Supprimer

Fonction de transparence/superposition

Plein écran

Nombre de pages

Nouvelle page

Souris/ Stylo/ Reconnaissance de texte



Swipe up!

-Basis-



Simple, rapide, intuitif : LUX ! Des applications et des gestes conçus pour les tâches quotidiennes.

Choisissez une entrée. Sélectionnez la source que vous souhaitez afficher (PC, Android, Tablette).

Augmentez ou diminuez le son, ou coupez le son.

Réglez votre écran de façon à ce qu'il soit plus lumineux ou plus léger, selon vos goûts et ceux des élèves.

couper le son

marche / arrêt

Boucle

Menu audio

Retour

Home

Navigation/ Enter

Volume +/-

Défilement du Web

Choisissez votre source d'entrée

Verrouillage du toucher et du clavier

Clavier verrouillé

Verrouillé au toucher

Arrêt sur image et zoom

Écran noir

Whiteboard

Faire défiler la présentation

FONCTIONS ESSENTIELLES