

Connecter les personnes à la technologie

## IMPACT Max

#clevertouch | info@clevertouch.com

## IMPACT Max Disponible en différentes tailles

65 po | 75 po | 86 po

### Audio

2 haut-parleurs de 16 W pour une qualité sonore cristalline depuis n'importe quel endroit de la pièce.

### Gestion à distance

Voir, contrôler, mettre à jour et dépanner à distance. Votre bureau informatique peut fonctionner sur votre écran Clevertouch sans avoir besoin de vous rendre en classe. Vous aurez toujours les dernières versions des applications et des logiciels sans avoir à installer de fichiers lorsque vous devez enseigner.

### Comptes dans le « Cloud »

Synchronisation avec vos comptes sur serveurs accessibles par Internet pour que vous puissiez travailler partout et à tout moment.

 Google Drive  OneDrive

### Technologie haute précision

Notre technologie brevetée Super Glide Touch offre l'expérience d'écriture la plus fluide sur un écran tactile. C'est aussi facile qu'écrire sur un tableau blanc, sans aucun décalage. Grâce à sa capacité à faire la différence entre l'effacement de la paume, le toucher et l'écriture au stylet, il n'est pas nécessaire de modifier les réglages en cours de route.

### Clevershare

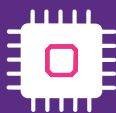
Mise en miroir de l'écran avec des images, des vidéos et des sons.



## Quelles sont les nouveautés ?



Réseau de microphone intégré : toutes les leçons peuvent être enregistrées avec le son



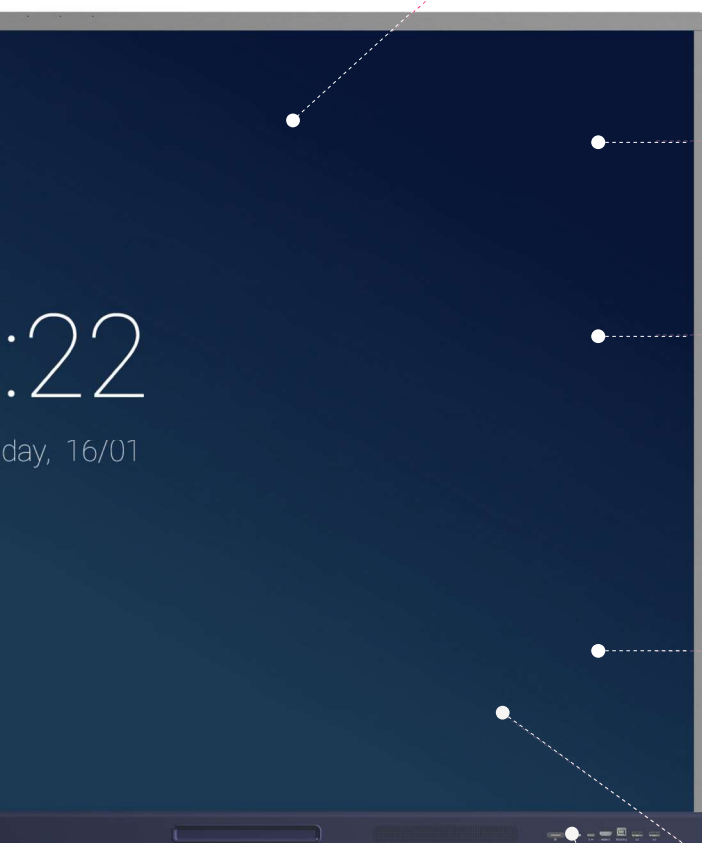
4 Go de RAM  
32 Go de ROM



Prise USB-C de dernière génération avec charge et optimisation matérielle



2 haut-parleurs de 16 W pour une qualité sonore dans toute la pièce



### LUX 11,0

NOUVEAU

Interface facile à utiliser. Des applications et des gestes simples, rapides et intuitifs, conçus pour faciliter les tâches quotidiennes.

### Cleverstore 3.0

NOUVEAU

Accédez à des centaines d'applications pédagogiques gratuites pour rendre les cours plus attrayants.

### Garantie globale

Pas de frais d'abonnement récurrents

### Tableau blanc infini

Ne manquez jamais d'espace grâce à notre toile infinie. Avec des outils de calcul, la reconnaissance de l'écriture et du texte et la possibilité d'insérer des images et des formes, tout cela peut être sauvegardé, imprimé ou partagé sur les appareils des élèves.

### Connectivité

La connectivité est très étendue et comprend l'un des derniers ports USB-C avec une capacité de chargement.

### LYNX Whiteboard

Une prise de notes simplifiée avec un large choix de stylos et d'outils artistiques.

### Capteurs de lumière intégrés

NOUVEAU



### Android 11

IMPACT Max est géré par le système d'exploitation Android 11.

NOUVEAU

# CLEVERTOUCH<sup>®</sup>

## TECHNOLOGIES

by Boxlight<sup>®</sup>

### IMPACT Max

Offrez une expérience vraiment intuitive et collaborative, IMPACT Max est bien plus qu'un simple écran tactile interactif.



#### Affichage

Taille	65 inch   75 inch   86 inch 165 cm × 190 cm   218 cm
Type de panneau	ADS
Temps de réponse	5 ms
Format d'image	16:9
Zone d'affichage	1428,48 (H) 803,52 (V) mm 1649,664 (H) 927,936 (V) mm 1895,04 (H) 1065,96 (V) mm
Taille du pixel	0,372 (H) 0,372 (V) mm 0,4296 (H) 0,4296 (V) mm 0,4935 (H) 0,4935 (V) mm
Résolution	3840 (H) 2160 (V)
Fréquence de rafraîchissement	60 Hz
Couleurs d'affichage	1,07B (10bit)
NTSC	72 %   72 %   68 %
Ratio de contraste	1200:1
Angle de visualisation	178° (H/V)
Rétro-éclairage	DLED
Luminosité avec le verre (typ)	400 cd/m <sup>2</sup>
Durée de vie	≥ 50 000 heures

#### Système d'exploitation

Version du système	Android 11,0
RAM	4G
ROM	32 Go
Processeur (CPU)	A55 x 4
Processeur graphique (GPU)	Malï G52MP2

#### Système tactile

Type de détection	Reconnaissance infrarouge
Outil tactile	Stylo infrarouge passif
Précision	± 1,5 mm
Points de contact	Tactile 20 points
Taille minimale des objets	3 mm
Hauteur d'écriture	≤ 3 mm
Système	Windows10/Windows8/Windows7 /Windows XP/Android/Linux/Mac OS X/Chrome

#### Audio

Canal de son	2.0
Puissance de sortie	2 x 16W

#### Microphone

Réseau de microphones	6 Mic
Distance de la voix	8 m
Fréquence d'échantillonnage	48kHz
Fréquence de traitement des signaux	16kHz
Configuration	Formation de faisceaux

#### Puissance

Alimentation	100- 240 V ~ 50/60 Hz
Puissance de réserve	≤ 0,5 W
Consommation d'énergie max.	390W   395W   565W
Données sur l'efficacité de l'UE	177,7W   182,6W   357,8W